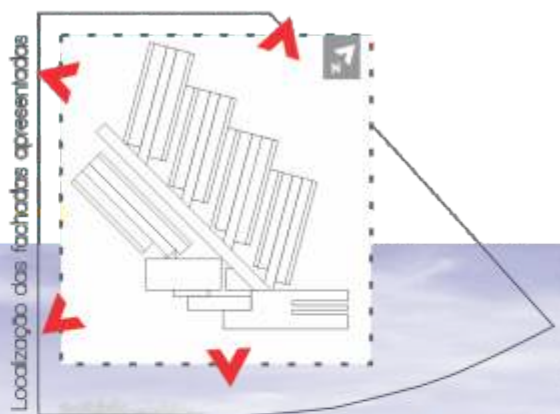


FACHADAS
Esc.: 1/250

Para melhor apresentação das fachadas fez-se a retirada dos canteiros e vegetações para melhor entendimento e compreensão da arquitetura.



Na fachada da Avenida Centenário é notório a percepção a horizontalidade e o contraste a partir diferentes níveis e materialidades da construção. Os volumes são distintos tanto em formas, materiais e usos. Os telhos e vazios da fachada marcam os elementos. O conjunto de setores/uso dispostos no ambiente "vazio" surge de forma convidativa, tanto para o acesso como para o contato com os gatos dispostos na fachada. O gatil localizado na fachada é protegido por brises de madeira que barram o contato com o fluxo direto de pessoas e veículos que transitam pela Avenida. O hall de entrada marcado pela pele de vidro possui grande abertura podendo ser totalmente aberto em casos de eventos sem a necessidade de triagem. O setor administrativo marcado por grandes brises de madeira (detalhamento 04) trás o contraste e a divisão entre os setores principais (animais e visitantes). Evidenciado pela forma e materialidade o setor de cuidados se destaca perante aos planos retangulares e pela massa verde na qual é inserido.

FACHADA SUDESTE
Esc: 1/250



Na fachada nordeste, esta voltada para a APP (área de preservação permanente) é onde ocorre o principal contato entre os animais. Os espaços que são destinados para a total liberdade dos cães são interligados para possíveis integração entre diferentes partes. Na fachada pode-se perceber as baias nas quais possuem uma circulação central para os visitantes que finaliza-se no espaço de contemplação para os animais nos solários coletivos. Tenta-se criar de forma indireta o inverso que costumamos presenciar em pontos onde possuem animais. A crítica surge mediante as caixas de vidro que os animais são submetidos a permanecer, o que no abrigo isso surge de forma totalmente diferente, onde os cães possuem total liberdade e acesso em quase todo o abrigo.

FACHADA NORDESTE
Esc: 1/250

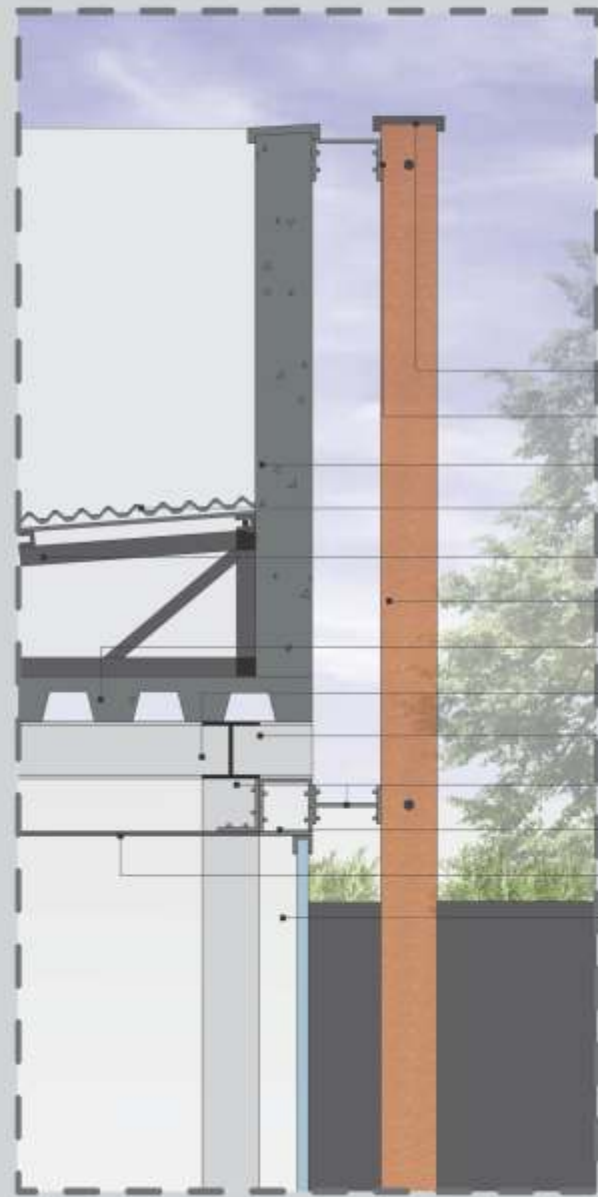


FACHADA SUDESTE
Esc: 1/250



FACHADA SUL
Esc: 1/250

DETALHAMENTO 04
Esc.: 1/20

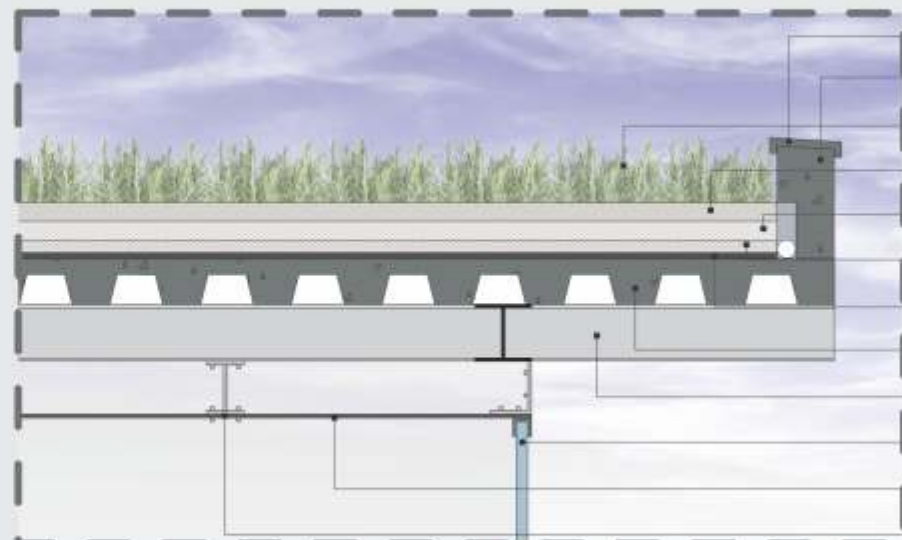


- Capa metálica - proteção madeira
- Parafusos - fixação entre ripas
- Contenção de Concreto
- Telha metálica - tipo sanduiche
- Terça e treliça metálica
- Ripas de madeira - brise
- Laje Steel Deck
- Viga Metálica - perfil I
- Pilar Metálico - perfil I
- Perfil metálico I ou U - para fixação do forro e brise
- Perfil metálico U - para fixação da pele de vidro
- Forro - placa de gesso
- Placa de vidro - laminado temperado

PERSPECTIVA EXTERNA - FACHADA AVENIDA CENTENÁRIO



DETALHAMENTO 01
Esc.: 1/20



- Soleira Metálica
- Contenção de Concreto
- Vegetação
- Camada de Terra
- Camada de Drenagem
- Camada de Proteção
- Impermeabilização
- Laje Steel Deck
- Viga Metálica - perfil I
- Placa de vidro - laminado temperado
- Forro - placa de gesso
- Perfil metálico I ou U - para fixação do forro

PERSPECTIVA EXTERNA - FACHADA AVENIDA CENTENÁRIO

